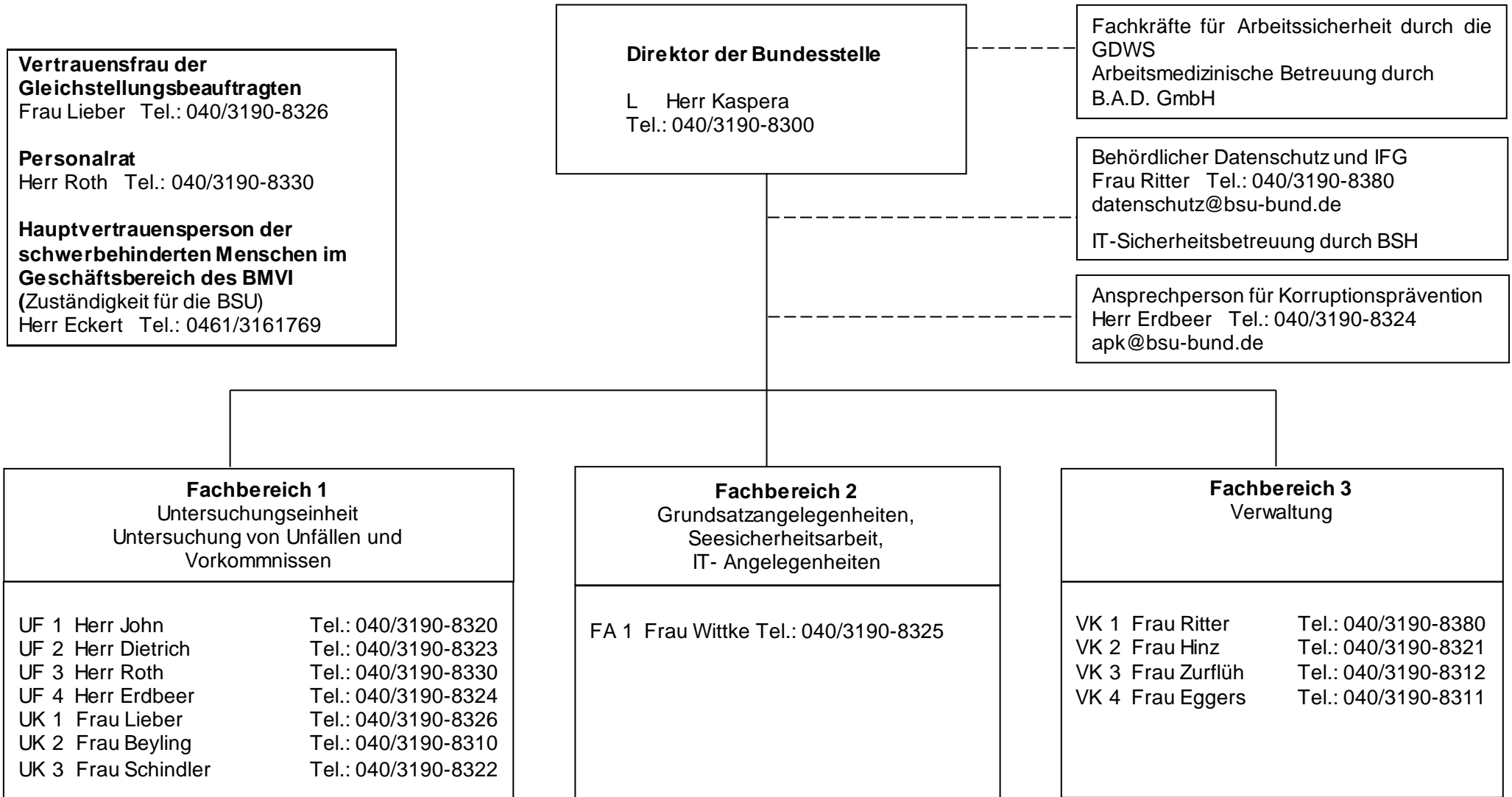




**Bundesstelle für Seeunfalluntersuchung**  
Federal Bureau of Maritime Casualty Investigation



UF = Untersuchungsführer  
UK = Untersuchungsfachkraft

FA = Fachaufgaben  
VK = Verwaltungsfachkraft

Rufbereitschaft 24/7: 0170/5865675  
posteingang@bsu-bund.de  
Internet: www.bsu-bund.de  
Fax: 040/3190-8340