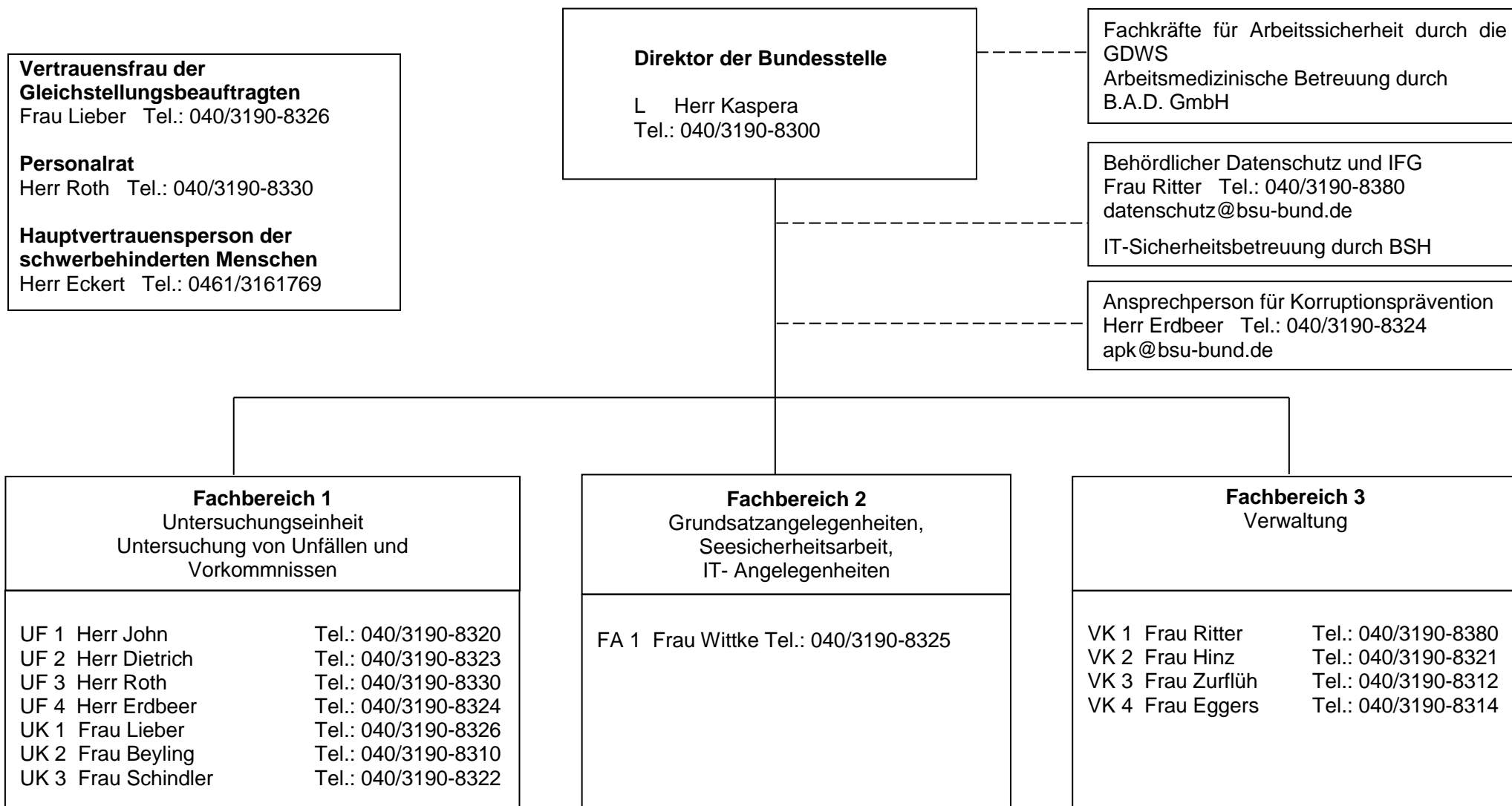




Bundesstelle für Seeunfalluntersuchung
Federal Bureau of Maritime Casualty Investigation



UF = Untersuchungsführer
UK = Untersuchungsfachkraft

FA = Fachaufgaben
VK = Verwaltungsfachkraft

BSU-Zentrale: 040/3190-8311
Rufbereitschaft 24/7: 0170/5865675
Fax: 040/3190-8340

Internet: www.bsu-bund.de
E-Mail: posteingang@bsu-bund.de